

Фототаблица



Фото №1. Остановка, находящаяся на стороне КГБОУ ШИ 2, расположенной по адресу: г. Хабаровск пер. Благодатный д.6



Фото №2. Остановка, находящаяся на стороне КГБОУ ШИ 2, расположенной по адресу: г. Хабаровск пер. Благодатный д.6





Фото №3. Дорога, ведущая к КГБОУ ШИ 2 (вид со стороны остановки).



Фото №4. Вид внешней лестницы в КГБОУ ШИ 2 с выделенными желтым цветом нижней и верхней ступеней, двойными поручнями с тактильными наклейками желтого цвета.



Фото №5. Пандус возле центрального входа в здание КГБОУ ШИ 2 с двойными поручнями и кнопкой вызова.

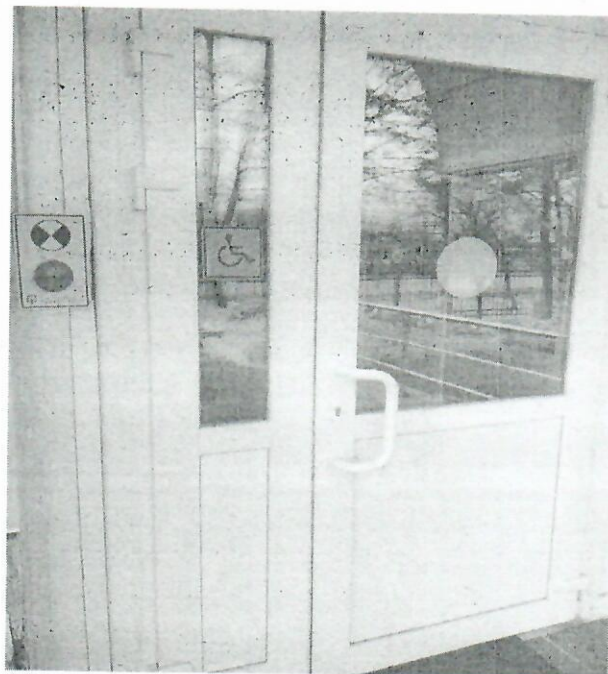


Фото №6. Дверь центрального входа в здание КГБОУ ШИ 2, оборудованная по бокам световыми маяками, на самой двери наклейка желтого цвета.





Фото №7. Выделенный путь от здания КГБОУ ШИ 2 до остановки.



Фото №8. Выделенные парковочные места для инвалидов на территории КГБОУ ШИ 2.



Фото №9. Запасной выход из здания КГБОУ ШИ 2 с западной стороны, оборудованный пандусом, кнопкой вызова.



Фото №10. Запасной выход из здания КГБОУ ШИ 2 с западной стороны (вид внутри здания), оборудованный двойными поручнями.





Фото №11. Инвалидное кресло для подъема на переносном пандусе по лестнице.



Фото №12. Переносной пандус для подъема по лестнице.

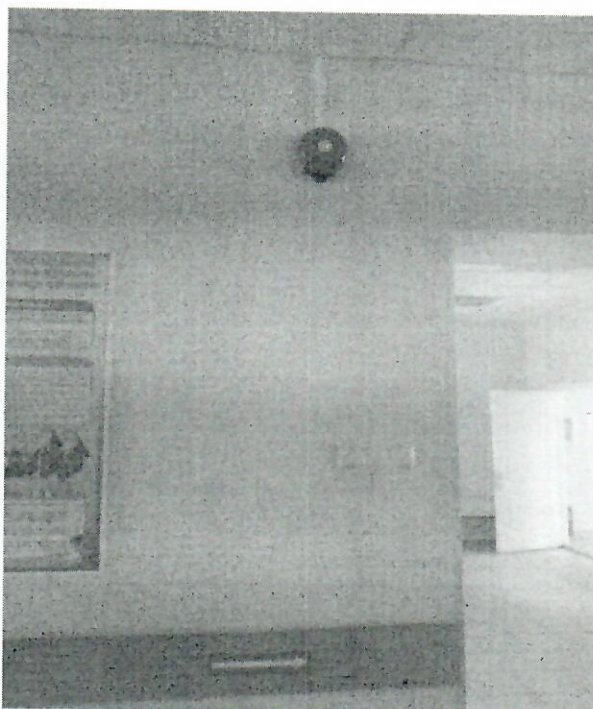


Фото №13. Пожарная звуковая сигнализация в здании КГБОУ ШИ 2.

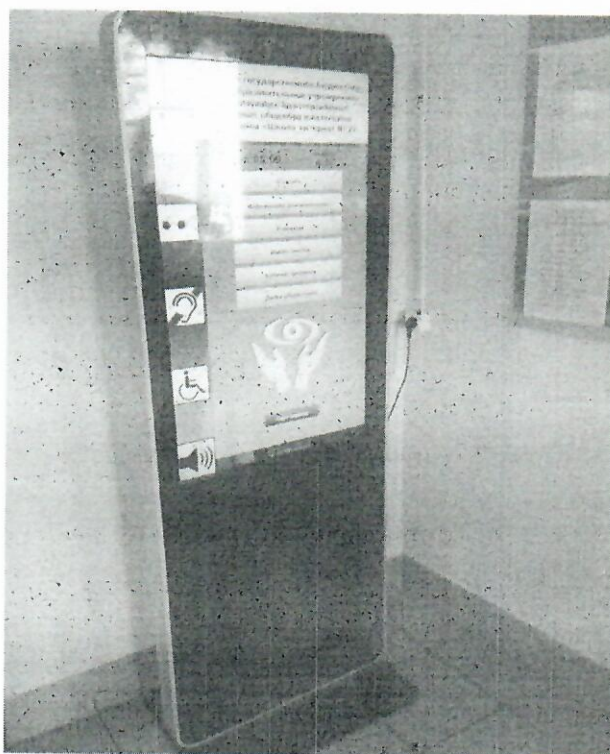


Фото №14. Информация о КГБОУ ШИ 2 в цифровом формате для всех видов групп инвалидов.



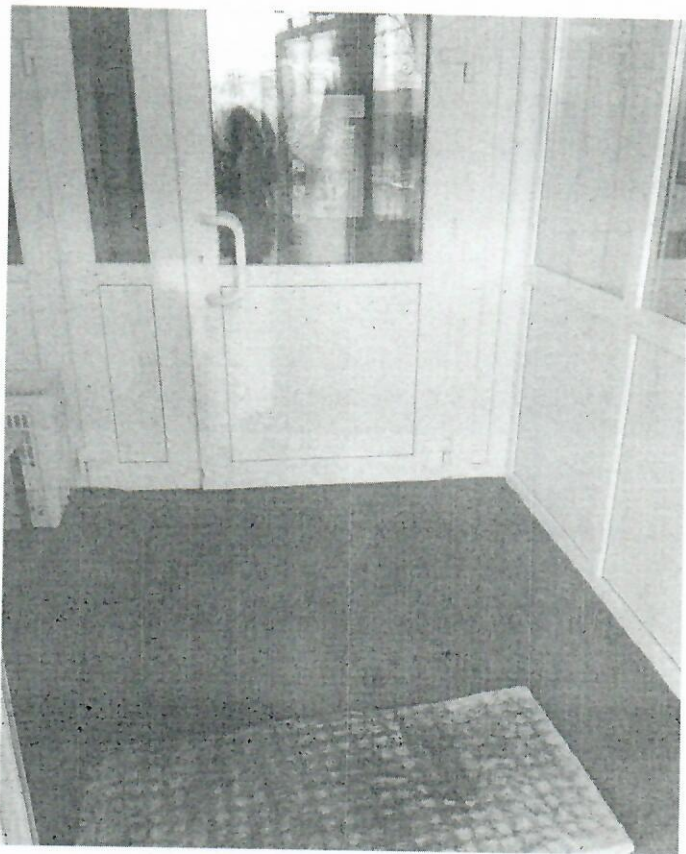


Фото №15. Тамбур в здание КГБОУ ШИ 2.



Фото №16. Общий вид коридора внутри здания КГБОУ ШИ 2 с выделенными путями движения.



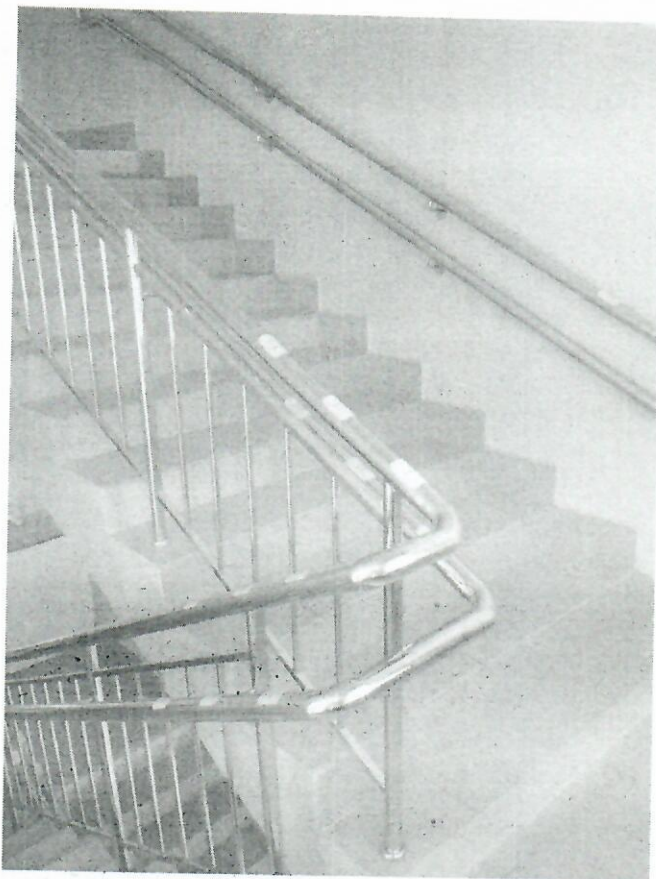


Фото №17. Общий вид лестницы между этажами внутри здания КГБОУ ШИ 2, оборудованную двойными поручнями и с выделенными желтым цветом первой и последней ступенями, с тактильными указателями этажей.



Фото №18. Тактильные указатели в здании КГБОУ ШИ 2.

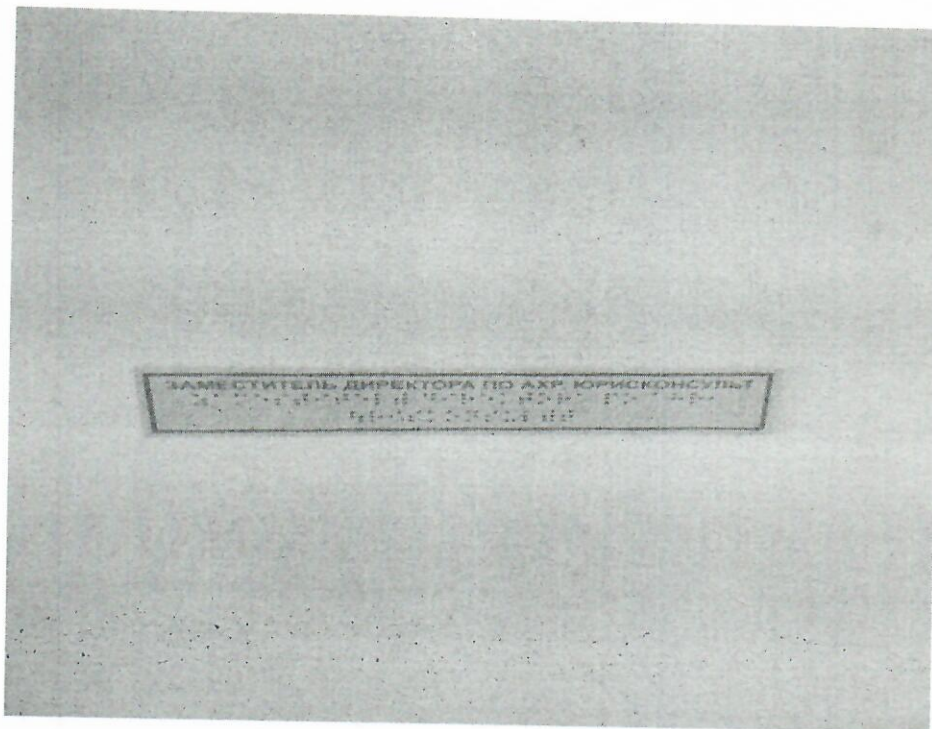


Фото №19. Тактильные таблички с названиями кабинетов в здании КГБОУ ШИ 2.



Фото №20. Поручни на стенах в здании КГБОУ ШИ 2.



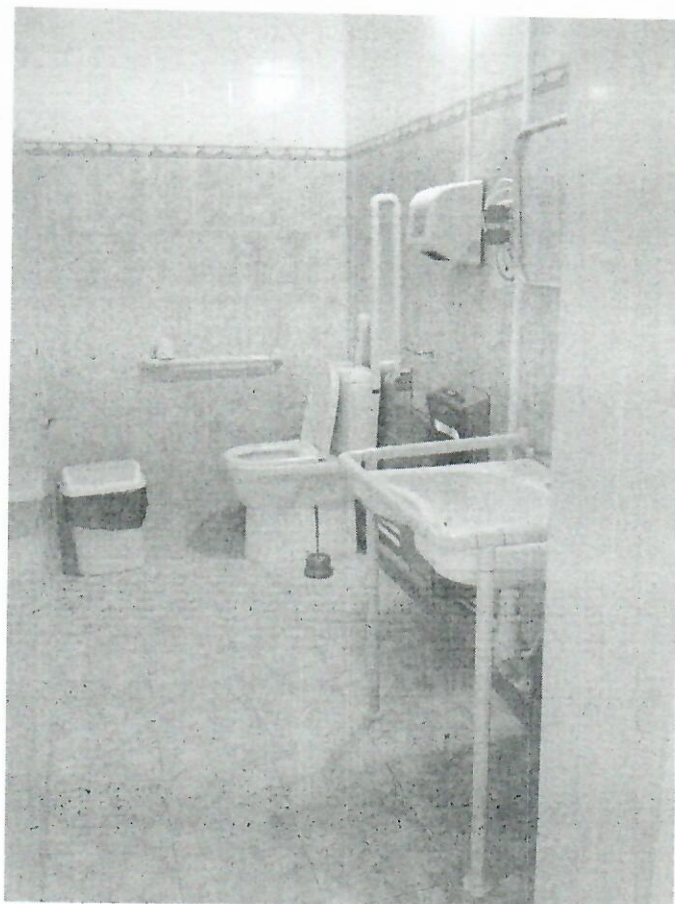


Фото №21. Туалетная комната в здании КГБОУ ШИ 2, оборудованная для инвалидов.

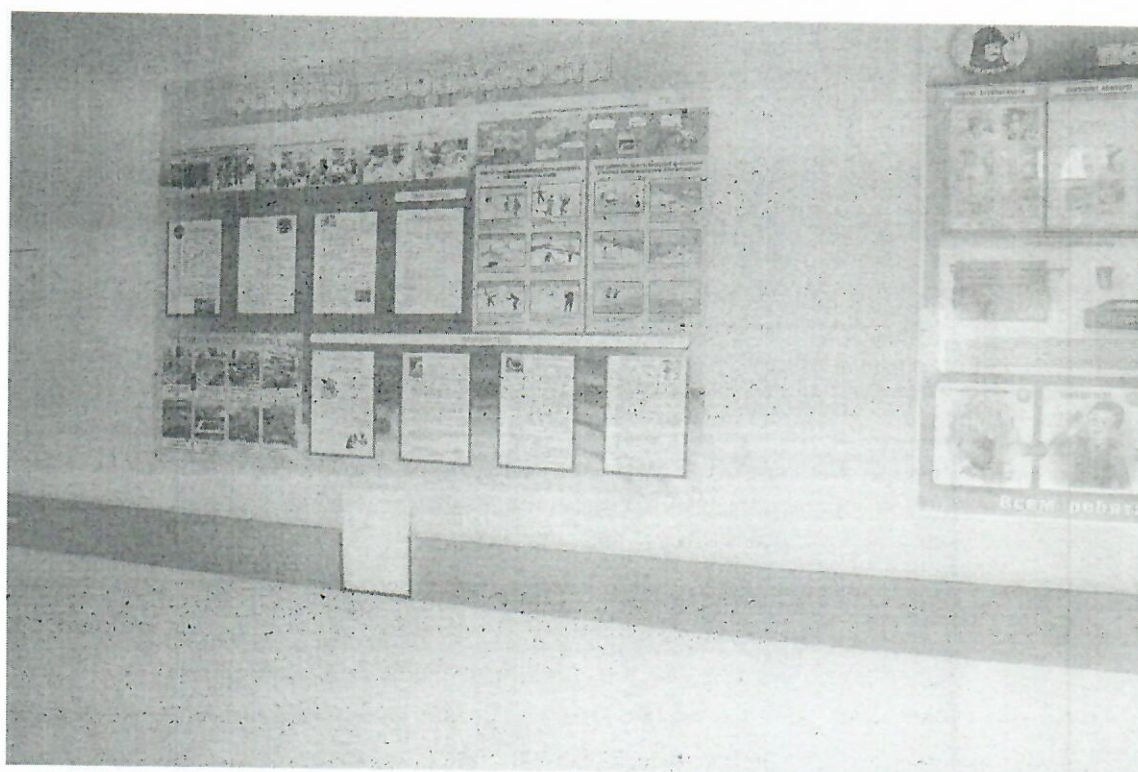


Фото №22. Информационные стенды с обычным шрифтом и с шрифтом Брайля.

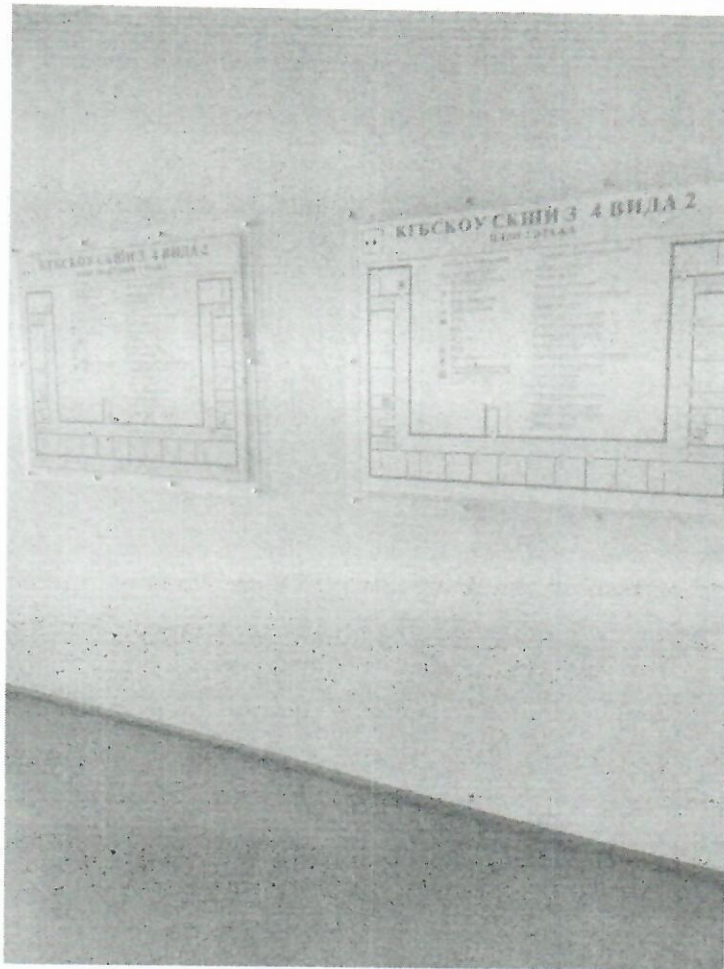


Фото №23. Планы эвакуации и этажа с обычным шрифтом и с шрифтом Брайля.



Фото №24. Гардероб в здании КГБОУ ШИ 2.





Фото №25. Общий вид кабинки в гардеробе с цифровыми табличками и с шрифтом Брайля.



Фото №26. Душевая в здании КГБОУ ШИ 2.

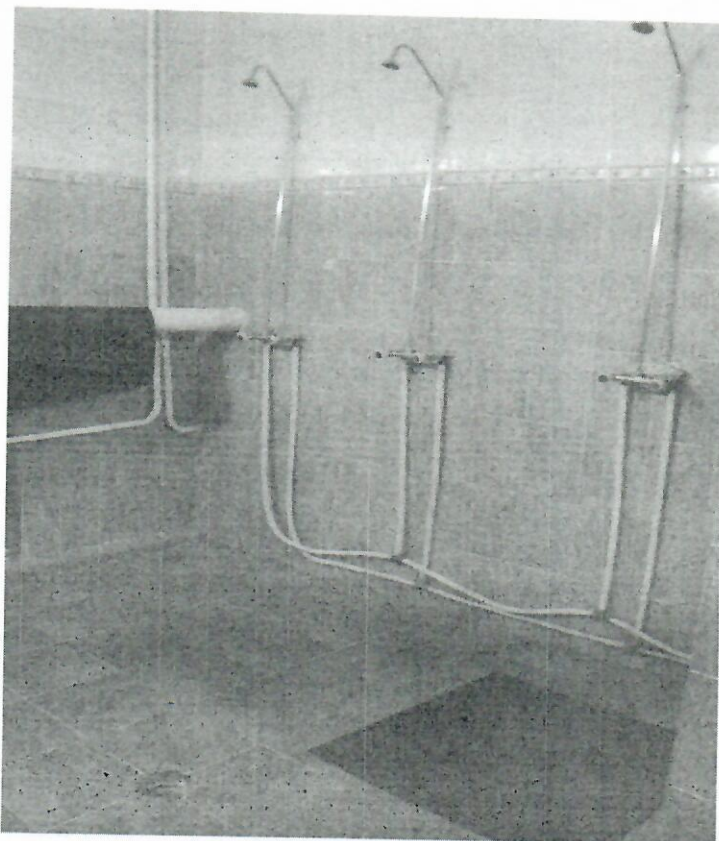


Фото №27. Душевая в здании КГБОУ ШИ 2.

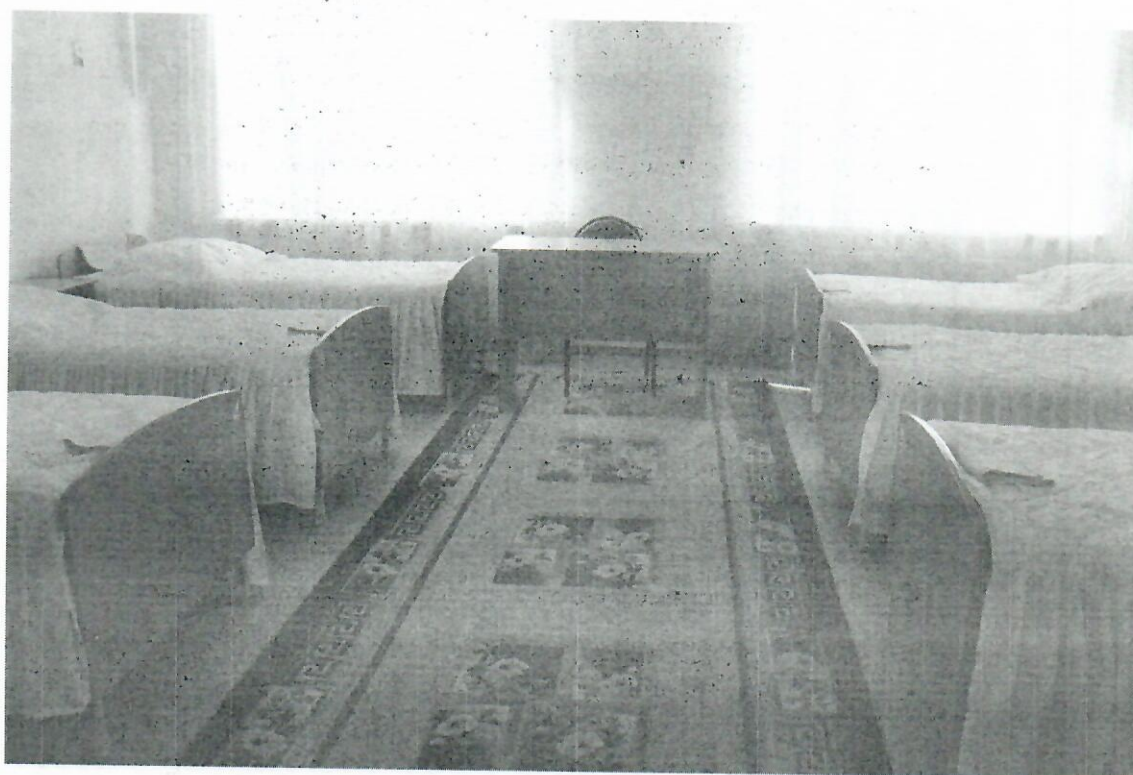


Фото №28. Жилые помещения, расположенные на 3 этаже здания КГБОУ ШИ 2.



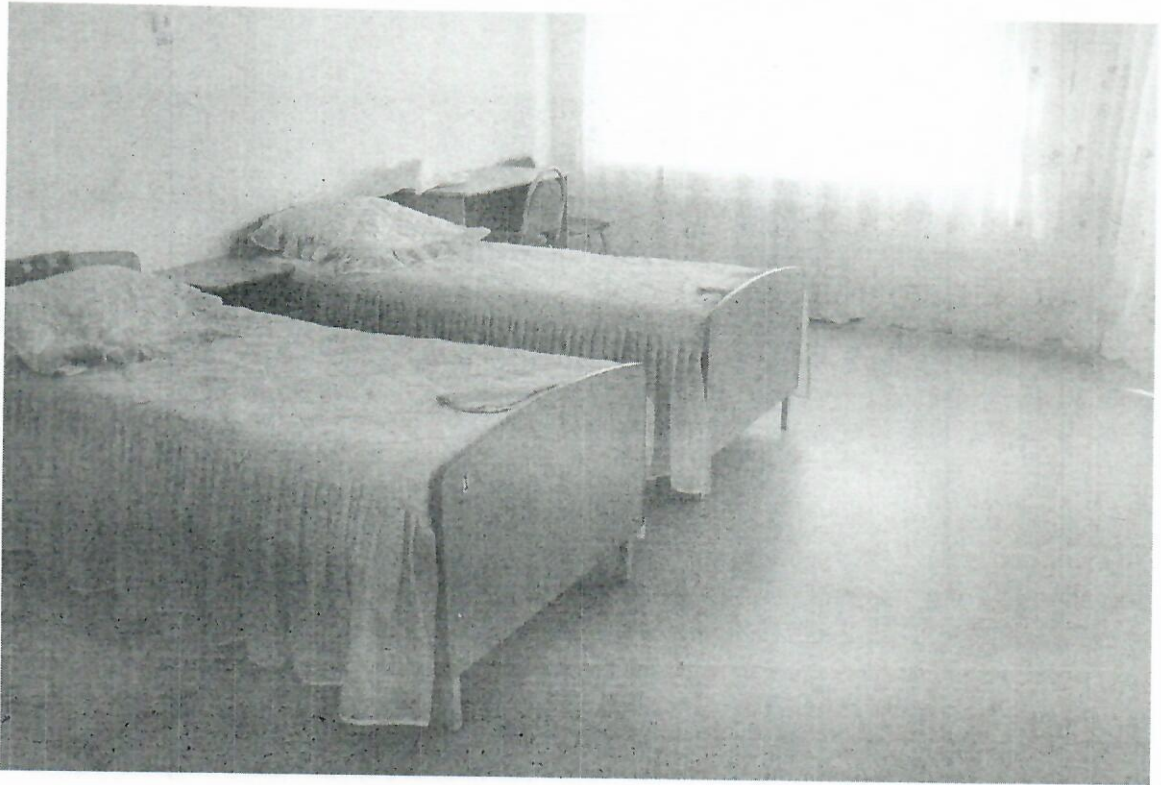


Фото №29. Жилые помещения, расположенные на 3 этаже здания КГБОУ ШИ 2.

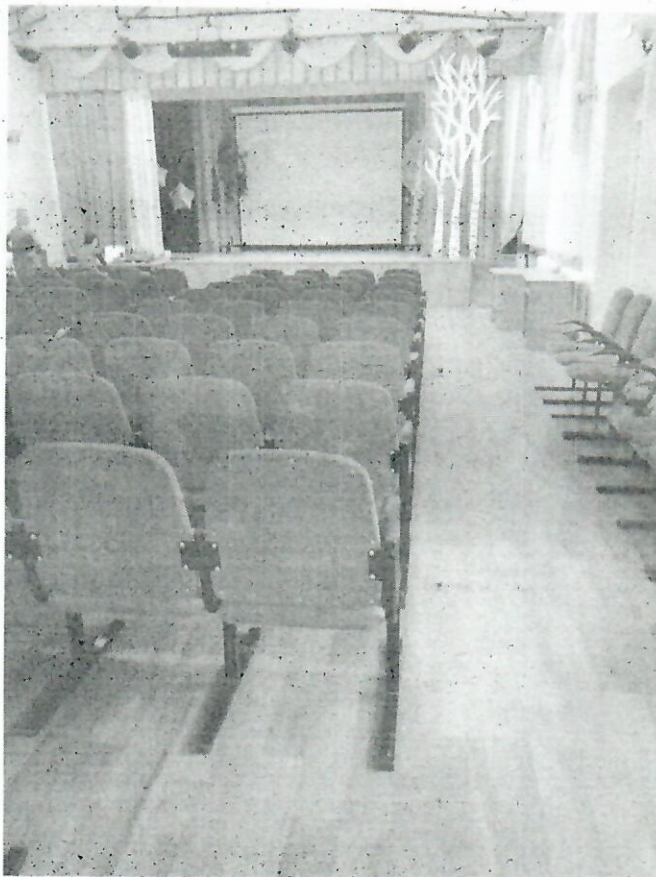


Фото №30. Актный зал, расположенный на 1 этаже здания КГБОУ ШИ 2.

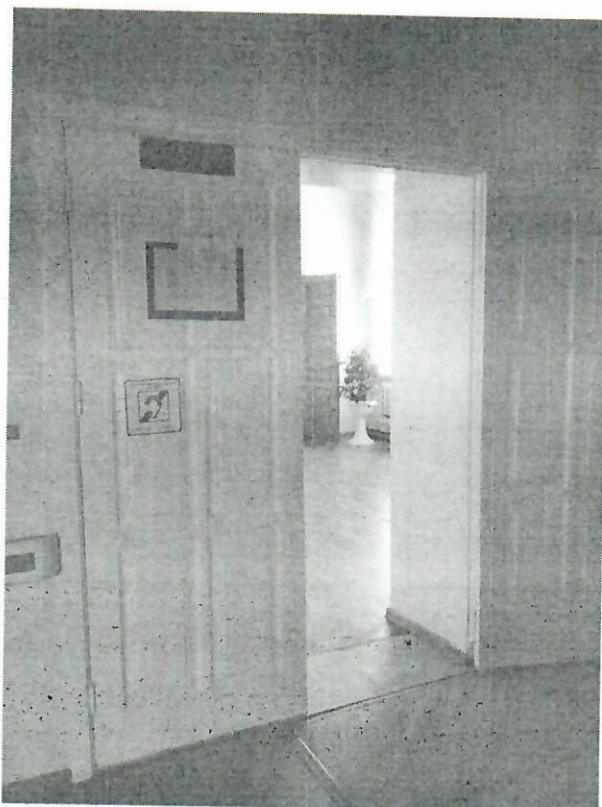


Фото №31. Вход в актовый зал, расположенный на 1 этаже здания КГБОУ ШИ 2, с обозначением индукционной петли.



Фото №32. Учебный класс, расположенный на 2 этаже здания КГБОУ ШИ 2.





Фото №33. Вход в учебный класс, расположенный на 2 этаже здания КГБОУ ШИ 2.



Фото №34. Приемная КГБОУ ШИ 2 для обслуживания маломобильных групп населения.